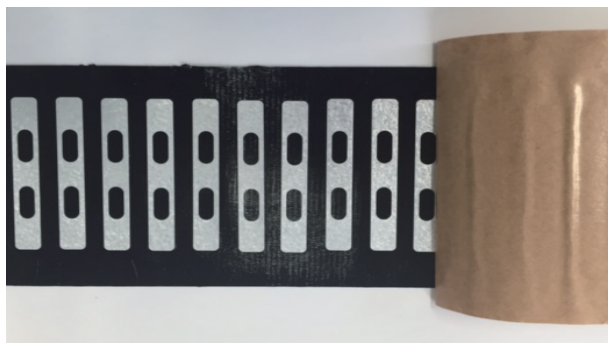


段差のある目地でもらくらく・きれいに仕上がる

メジキーパー B



改修工事の伸縮目地処理に新提案！
バックアップ材・シール材は不要！
離型紙を剥がして貼るだけ！
ウレタン塗膜防水材や通気緩衝シートとの接着が良好です。

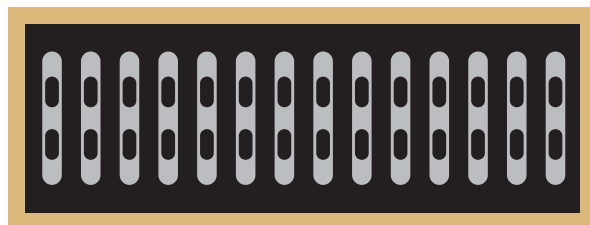
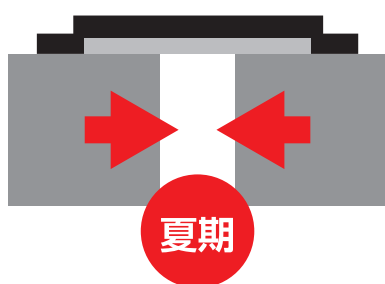
ポリエステル不織布

ブチルテープ

穴あき金属片

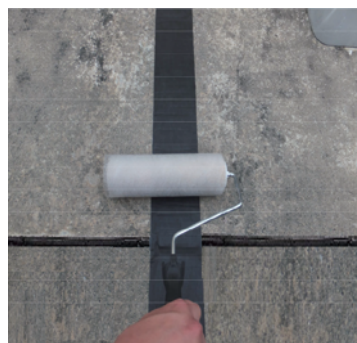
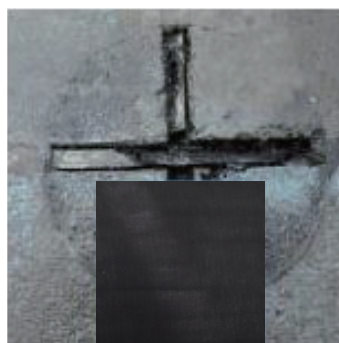
離型紙

曲げやすい・コストダウン



既存品：重さ 3.0kg → メジキーパー B：約 2.5kg

自着層が伸縮目地の動きを吸収し、
7mm ピッチで配された金属片により歪みを生じさせることなく、
平坦性を維持し、線膨張が起きない耐久性の高いメジ処理材です。



- サイズ：幅 100mm×長さ 15m/巻
- 材質：自着層（ブチルゴム系粘着材 100mm）
金属片（ガルバニウム鋼板 70×10×0.4mm）
離型紙（110mm）
- 厚み：約 1mm
- 重量：約 2.5kg/巻
- 色：ブラック
- 入り目：4巻/ケース

注意事項

1. テープの中央部にメジキーパーがくるように貼り、ゴムローラーで必ず転圧して下さい。特にテープの両端はしっかりと転圧して下さい。
2. 脱気筒を取り付ける場合は、カッターナイフで金属片部を1～2枚分切り取って下さい。
3. メジキーパー施工後【通気緩衝工法の場合】その日のうちにシート貼りを行って下さい。

製造元 **株式会社秀カンパニー**
〒113-0033 東京都文京区本郷 7-2-5 平清ビル 5F
TEL 03-5800-2451
FAX 03-5800-2453
http://www.syuu-c.jp

20170508M