

HIKARI

カッターガイド

PAT.



CUTTER GUIDE



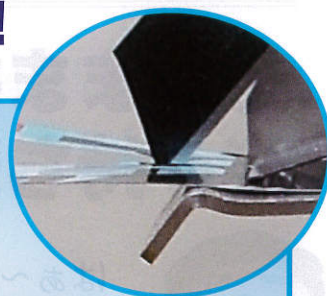
オールアルミ

様々な便利機能を備えた
バックアップ切断カッターの登場です!!

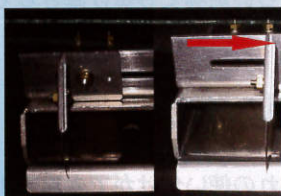
より使いやすく



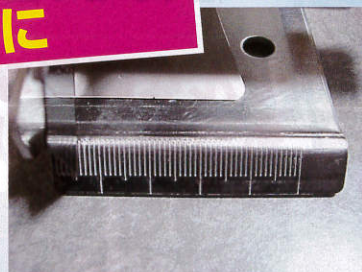
- ① 押さえバネの採用により、
本体内での素材の傾きが生じません!!
- ② 押さえバネの効果により、
薄い素材でも切ることが出来ます!
(5mmのサンテックはもちろん、0.15mmの紙なども切断が可能)



より便利に



- ③ 刃がスライドするので、
50mmまでの幅の設定が自由自在!
- ④ 本体にメモリが刻印されているので、
サイズの調整なども便利!!



これ…優れ物です!!
プロの腕で、
実感してください!!

お問い合わせは(代理店)